

こんにちはは社会教育です

平成25年6月10日発行 洞爺湖町教育委員会社会教育課

問合せ・申込み

社会教育課 TEL 74-3010 FAX 76-3216

洞爺湖町社会教育キャッチフレーズ “学びあう心がつくる 人・まち・歴史”

第8回ピントゥーラ絵画展

絵画サークル「ピントゥーラ」の会は、毎月第1・3木曜日、さわやか別館で作品の制作にいそしんでいます。

今年8回目の絵画展を迎えて、油彩・水彩・木版画・アクリル・墨による作品を展示いたします。今年もご覧いただきたく、ご案内いたします。

会 期 6月17日（月）～28日（金）
初日は12時から、最終日は16時まで
土日を除く、平日9時～17時30分まで

場 所 洞爺湖町役場 町民ロビー
展 示 作 品 油彩・水彩・木版画・墨絵など

問 合 せ 絵画サークル『ピントゥーラ』
檀原 雅子（76-3402）
松本ます子（76-2613）



～町民カレッジ対象事業です。パスポートをお持ちの方は持参ください～

自然に親しむ集い 「洞爺湖展望と果樹園コース」



新緑の息吹を感じながら、そうべつ公園を散策し
自然に親しみましょう。

日 時 7月6日（土）午前9時～午後3時 ※小雨決行
集 合 8時30分
（虻田地区）役場前集合
（洞爺地区）洞爺総合センター前集合
コ ー ス 壮瞥果樹園～そうべつ公園～そうべつ滝
持 ち 物 昼食、飲み物（十分に）、タオル、軍手など
対 象 小学校3年生以上（小中学生は保護者同伴）
定 員 先着20名
申 込 6月28日（金）までに社会教育課へ

～町民カレッジ対象事業です。

パスポートをお持ちの方は持参ください。～

レークスポーツフェスティバル



カヌーやボートにのって、美しい洞爺湖で一日元気にあそんでみよう！！
お昼はジンギスカン、たくさん食べて元気にあそぼう！

- ◆ 日 時 7月13日(土) 8:45集合 ※小雨決行
9:00～13:00
 - ◆ 集合場所 洞爺地区 カヌー艇庫(ていこ)前
 - ◆ 内 容 カヌー・バナナボートなど
 - ◆ 持ち物 水着、サンダル、着替え、タオル、おにぎりなど
 - ◆ 参加費 小・中学生800円 高校生以上1,000円(昼食代)
当日会場で集めます。釣銭のないようお願いします。
 - ◆ 保護者の皆様へ 小学校3年生までのお子様に参加される場合は必ず保護者の方が同行してください。
その場合も参加費がかかります。
 - ◆ 申込み 7月5日(金)までに、社会教育課へ
 - ◆ 送迎バスを運行します(送迎バスの定員は40名とします)
1号車 ①洞爺湖町役場前 8:00⇒②文化センター前 8:10⇒
③齊藤設備前 8:15⇒④温泉小学校 8:25⇒
⑤成香愛郷の家 8:35⇒⑥さくら保育所前 8:40⇒
⑦大原ふるさと会館 8:50⇒
- ※乗車希望の方は、申込みの際必ず乗車場所をお知らせください。
□ バスを利用されない方は8時45分までに集合してください。
□ 帰りのバスは、13時15分にカヌー艇庫前を出発します。

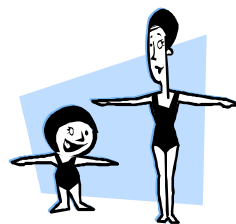
～町民カレッジ対象事業です。パスポートをお持ちの方は持参ください～

水中運動教室～アクアビクス・水中ウォーキング～

アクアビクスとは、水中で行うエクササイズのことです。水中に入ることによって「浮力(筋肉緊張の緩和)」「水圧(むくみ解消)」「抵抗(効率のよいトレーニング)」「水温(熱生産による血液循環)」がかかり、この特性により体に無理がかからず、有酸素運動による引き締め効果があります。みなさんの参加をお待ちしています。

日 時 7月16日(火) 18日(木) 23日(火)
25日(木) [4回コース]
午後7時～午後8時30分

場 所 町民プール
その他 水着及び水泳帽子を着用願います。
申込み 7月10日(水)までに社会教育課へ



～町民カレッジ対象事業です。パスポートをお持ちの方は持参ください～

縄文ロビー講座&縄文体験事業

縄文人のものづくりに
チャレンジしてみませんか？



日時	6月29日(土) 午前10時～正午
場所	入江・高砂貝塚館
体験事業	縄文土器づくり
参加費	300円
申込み	6月28日(金)までに社会教育課へ

第37回 洞爺産業まつり

メインは、何ととっても美味しいとうや湖和牛をその場で食べられるバーベキュー。フィナーレには、湖に浮かべたカヌーから地場産新鮮野菜の「野菜まき」が行われます。

ぜひご来場ください。

日時	6月30日(日) 9:30～14:30
場所	洞爺中央公園(洞爺水の駅、湖側の湖畔です。)
内容	●バーベキュー(前売り1,300円・当日1,500円) 前売券は町内の各商店、とうや湖農協、道の駅あぶた、道の駅とうや湖、水の駅 ※6月上旬からの発売となります。 ●新鮮野菜の販売 ●洞爺高校カフェ ●地場産野菜まき
問合せ	洞爺産業まつり実施委員会(洞爺総合支所 82-5111)

～パークゴルフ協会からのお知らせ～

第13回洞爺湖町長杯パークゴルフ大会

日時	6月23日(日) 雨天の場合6月24日(月)
場所	夕日が丘パークゴルフ場
参加料	350円、月券所有者は200円
申込み	6月20日(木)までに 夕日が丘パークゴルフ場管理棟へ (申込み用紙あり)

第4回夕日が丘ペアPG大会

日時	6月30日(日) 雨天の場合7月1日(月)
場所	夕日が丘パークゴルフ場
参加料	350円、月券所有者は200円
申込み	6月25日(火)までに 夕日が丘パークゴルフ場管理棟へ (申込み用紙あり) 夫婦ペアを基本とし、その他は単独で申し込んでください。

～各団体からのお知らせ～

◆聖月流 日本吟剣詩舞道会 洞爺湖支部発表会◆

当支部メンバーの発表だけではなく、権威あると言われている
コンピアレコード会員の吟や舞も多数楽しめます。ぜひお越し
ください。

期 日 6月30日(日) 午前10時～

場 所 洞爺湖文化センター

入 場 料 無料



◆スポンジテニス初級教室(5回コース)◆

期 日 6月14日(金)～毎週金曜日 午後7時～9時

直接会場へお越しください。

場 所 虻田小学校体育館

参加料 無料

持ち物 運動靴を用意して下さい。

※ラケットは用意してあります。

主 催 洞爺湖町スポンジテニス協会

※5月発行の曜日と変更になっています。



◆ウィメンズネットワーク洞爺湖 パークゴルフ交流会◆

期 日 6月18日(火) 午前10時～12時

場 所 洞爺湖町夕日ヶ丘パークゴルフ場

※雨天の場合母と子の館でフローカーリング
を行いますので、上靴を持参してください。

対 象 町内の女性の方どなたでも参加できます。

参加料 300円

申込み 6月14日(金)までに申込み。青木(76-3589)
服部(76-4271)皆川(76-2697)森(76-3038)



◆ソフトテニス初心者教室◆

期 日 7月7日～9月29日 毎週日曜日 午後7時～

場 所 あぶたテニスコート

対 象 小学校4年生以上

参加料 1,000円(ボール代として)

持ち物 ラケットをお持ちの方はご持参下さい。

※ラケットはジュニア用も連盟で用意しています。

※靴はテニスシューズ又は底の平らな運動靴

指 導 洞爺湖町ソフトテニス連盟会員

受 付 7月7日(日)午後7時よりテニスコートで受付します。



◆(洞爺湖レクレーションクラブ)あむあむ・ちくちく◆

期 日 6月29日(土) 9時30分～11時45分

場 所 文化交流会館

内 容 端切れで作る可愛い巾着

着物の布から作るティッシュカバー

参加費 300円

申込み 6月26日(水)までに青木(76-3589)

大石(76-5018)

～～家で寝ている端切れを活かしてみませんか?～～

