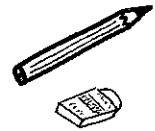
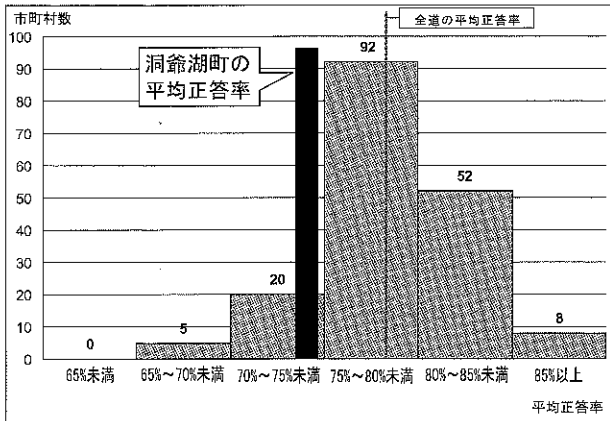


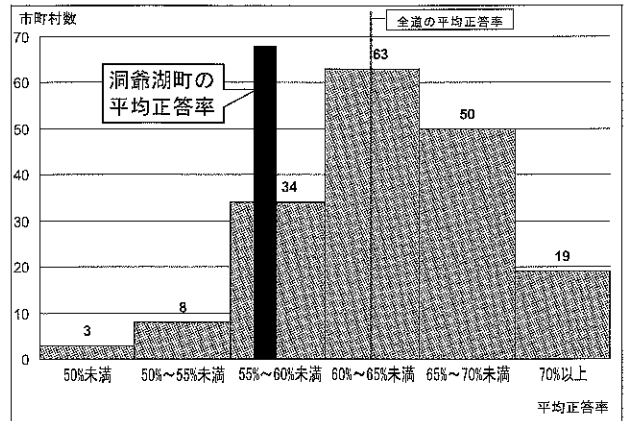
< 中学校 >



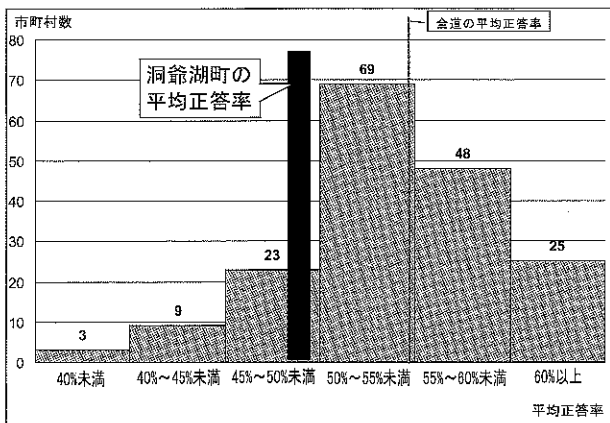
国語 A



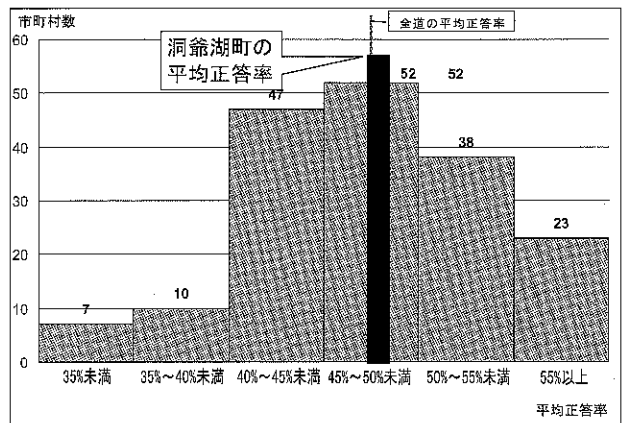
国語 B



数学 A



数学 B



※Aは主として知識問題、Bは主として活用問題

◆ 結果の概略

数学B問題の洞爺湖町平均正答率が北海道平均をわずかながら上回りました。これは、5年間の調査で初めての事です。ほかの科目は北海道平均を下回っていますが、小学生同様にその差は確実に小さくなってきています。

学校別では、小学校同様に北海道平均を大きく上回っているところもあります。

中学生も基礎・基本の定着化を図ることが課題となっています。

質問紙調査からみえること

一部の学校で、朝食を食べない割合が昨年より高くなってしまいました。残念なことです。また、テレビなどを見る時間について、特に、中学生で長時間になっている傾向があります。

自宅での学習時間については、小中学生ともに北海道に比べて、短時間の傾向があります。宿題はするけれど、予習・復習の習慣化が低い傾向も現れています。

平均正答率の北海道平均とのおおよその差

	小学校				中学校				
	国語		算数		国語		数学		
	A	B	A	B	A	B	A	B	
高い									
やや高い									
ほぼ同様(上位)		●							
同様(北海道平均)	●		●	●	●	●	●	●	○
ほぼ同様(下位)	○		○	○	○				●
やや低い		○				○	○		
低い									

●胆振管内平均

○洞爺湖町平均